

Isar-Quiz

Frage 1: Wo entspringt die Isar?

- a) Im Karwendelgebirge
- b) In den Öztaler Alpen
- c) In den Dolomiten

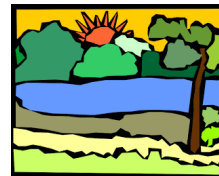


Frage 2: In welchen Fluss mündet die Isar?

- a) Rhein
- b) Donau
- c) Elbe

Frage 3: Wie lang ist die Isar von ihrer Quelle bis zur Mündung in einen anderen Fluss?

- a) Ca. 920 km
- b) Ca. 92 km
- c) Ca. 290 km



Frage 4: Welcher Fisch lebt in der Isar?

- a) Forelle
- b) Lachs
- c) Clownfisch



Frage 5: Welche Farbe hat das Wasser der Isar die meiste Zeit?

- a) Blau
- b) Braun
- c) Grün



Frage 6: Welche der folgenden Aktivitäten kann man auf der Isar machen?

- a) Surfen
- b) Mit einem Floß fahren
- c) Tauchen

Frage 1: a), Frage 2: b), Frage 3: c), Frage 4: a), Frage 5: c), Frage 6: b)

Lösung:

Die Maus an der Isar

Die Maus aus dem Kinderreff war an der Isar entlang spazieren und hat an verschiedenen bekannten Plätzen Fotos gemacht. Nur leider hat sie vergessen, wo sie überall war! Könnt ihr der Maus helfen und ihr sagen, welche Sehenswürdigkeiten und bekannte Orte das waren?



Bild 1



Bild 2



Bild 3



Bild 4



Bild 5

Wasser mit Geschmack

Du brauchst:

- Wasser mit oder ohne Sprudel
- Früchte, Kräuter oder Gurke
- Evtl. Eiswürfel



Tipps:

- Wenn du keine Karaffe hast, kannst du auch z.B. eine leere Ketchupflasche nehmen (siehe Bild in der Mitte)
- Wenn du gefrorene Früchte nimmst, dann hast du gleich Eiswürfel